



galerie françoise besson



Dossier de presse

Loaded
Daniel Clarke

5 septembre _ 12 octobre 2019



galerie françoise besson



Françoise Besson est heureuse d'inviter **Daniel Clarke** pour sa sixième exposition personnelle à la galerie, **Loaded**, qui sera visible du 5 septembre au 12 octobre 2019 en résonance avec **la biennale d'art contemporain de Lyon 2019**.

Cette exposition marque un tournant majeur dans l'œuvre du peintre comme nous pouvons le lire dans cet extrait, sous forme d'entretien réalisé par **Annalisa Rimmaudo**, (chargée de recherches, attachée de conservation au service des collections contemporaines du Centre Pompidou), du texte du catalogue « **loaded, new work** » publié à l'occasion de l'exposition :

Deleuze, dans un essai célèbre sur la peinture de Francis Bacon, écrivait : « C'est une erreur de croire que le peintre est devant une surface blanche. La croyance figurative découle de cette erreur : en effet, si le peintre était devant une surface blanche, il pourrait y reproduire un objet extérieur fonctionnant comme modèle. Mais il n'en est pas ainsi. Le peintre a beaucoup de choses dans la tête, ou autour de lui, ou dans l'atelier. Or tout ce qu'il a dans la tête ou autour de lui est déjà dans la toile, plus ou moins virtuellement, plus ou moins actuellement, avant qu'il commence son travail. Tout cela est présent sur la toile, à titre d'images, actuelles ou virtuelles. Si bien que le peintre n'a pas à remplir une surface blanche, il aurait plutôt à vider, désencombrer, nettoyer ». (DELEUZE - Francis Bacon. Logique de la sensation).

Cette phrase m'a habitée tout au long de ma première visite à l'atelier de Daniel Clarke. Ce jour-là, les derniers dessins et quelques tableaux récents étaient accrochés aux murs. Au fil de notre discussion, pour rattraper mon retard, Daniel m'a montré quelques œuvres plus anciennes en m'expliquant quels étaient ses centres d'intérêts actuels.

Tu m'as dit que tu sentais le besoin de recommencer à zéro

J'ai développé un travail basé sur la photo, sur la famille, presque des scènes de vie, très figuratif. J'ai utilisé ma famille comme un appui mais, il y a quelques années, je me suis rendu compte que les gens n'y voyaient que l'évolution de ma famille et cela m'a donné à penser. Je voulais utiliser ce sujet comme un outil mais pas comme un message. J'ai ensuite commencé une analyse et, depuis quelques mois, je me sens plus libre.

(.../...) Il y a un rythme

Oui, un rythme qui correspond presque à une respiration simple. J'ai simplifié le schéma pour donner moins de place à la décoration et me concentrer sur l'enchaînement, sur la fluidité de l'idée. Je voulais que le format soit constant pour qu'on ne le voie plus, pour que tout soit lu comme un livre.

Cette immédiateté du trait, qui le rend libre et intense, suit naturellement les bouleversements intérieurs si peu clairs, si bouillonnants. Les scènes figées des peintures réalistes d'auparavant, des moments saisis et bloqués, laissent désormais la place aux flux intérieurs sans fin où se mélangent les souvenirs, les sensations diverses et instables. Ces moments hachés, correspondants aux stratifications de la mémoire, aux espaces mentaux, se répandent sur plusieurs plans qui parfois semblent fusionner. Une temporalité continue trouve forme dans un déroulement d'images qui progressent dans un cortège chaotique dont l'agencement invite à une lecture presque filmographique, opposée à celle photographique qui définissait le travail précédent. Mais en même temps tout est hors temps.

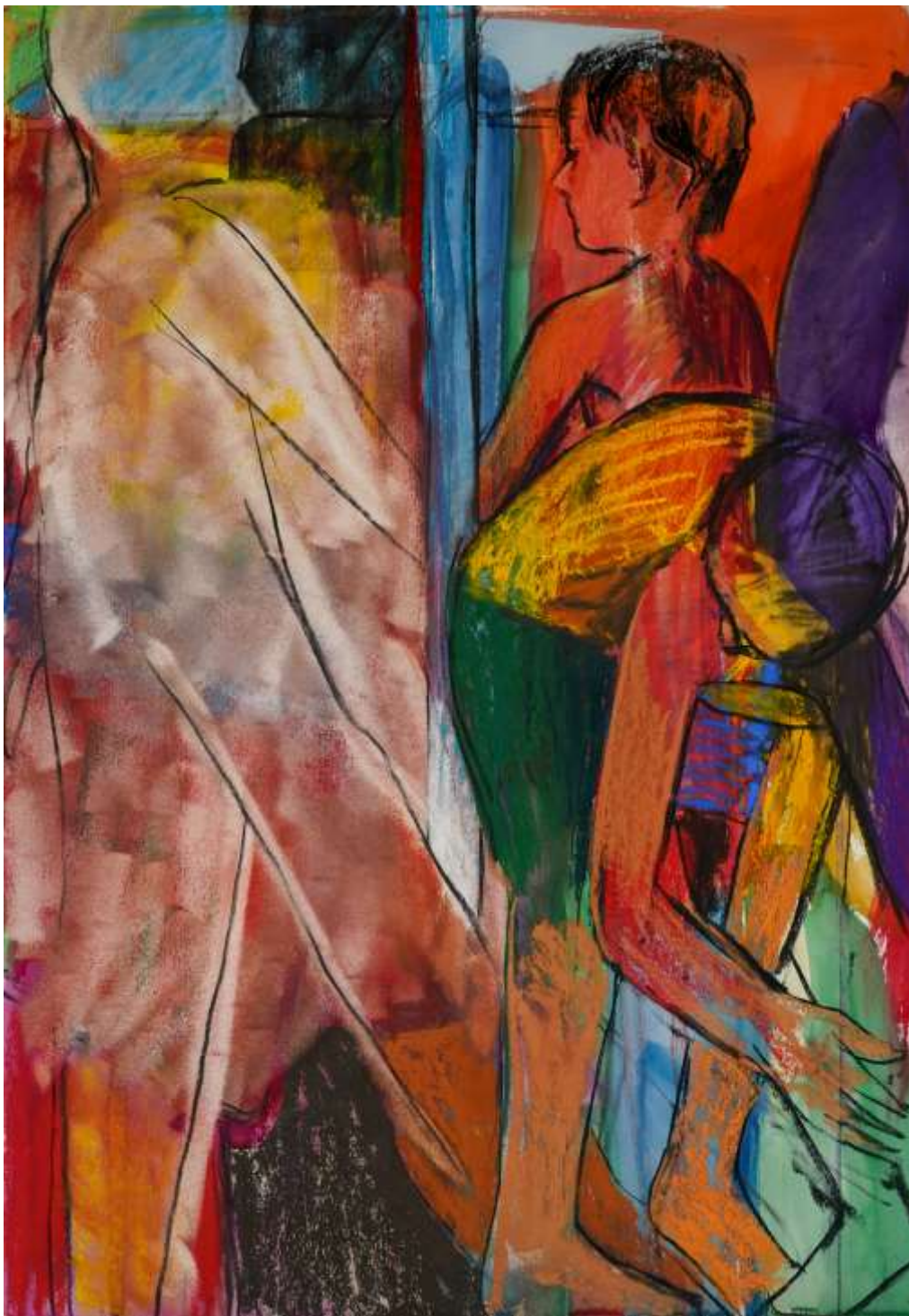
Qui sont ces personnages ?

C'est souvent moi, ici par exemple, car petit je voulais être astronaute. A côté il y a des vases qui étaient chez moi et que mon frère a récupéré...ce sont des choses dont je me suis rappelé après avoir entendu une chanson d'Elton John à la radio qui m'a renvoyé en arrière de 40 ans. C'est moi sur le vélo et c'est moi qui traverse chaque dessin, qui découpe un peu le cadre (.../...)

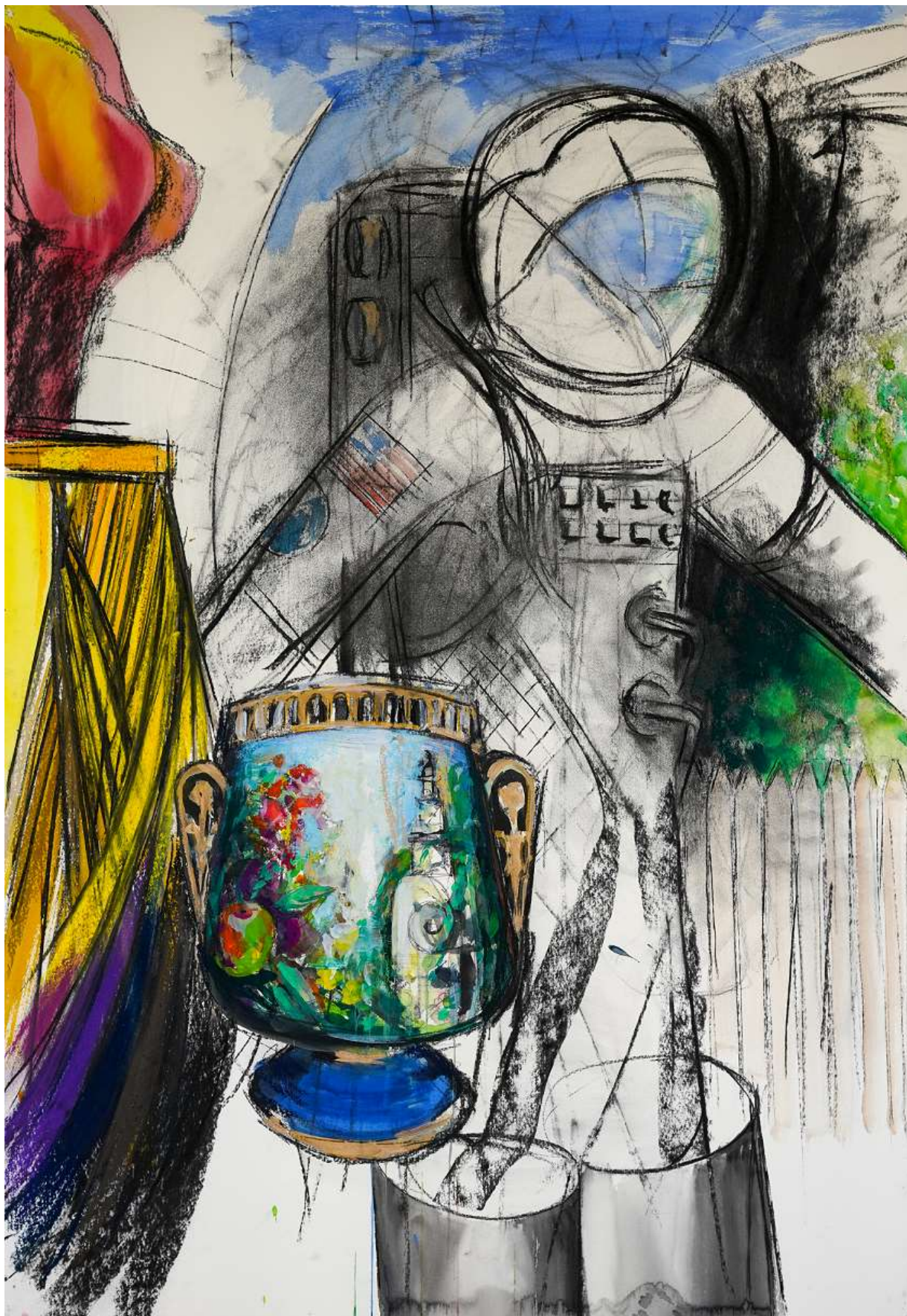
Juin 2019



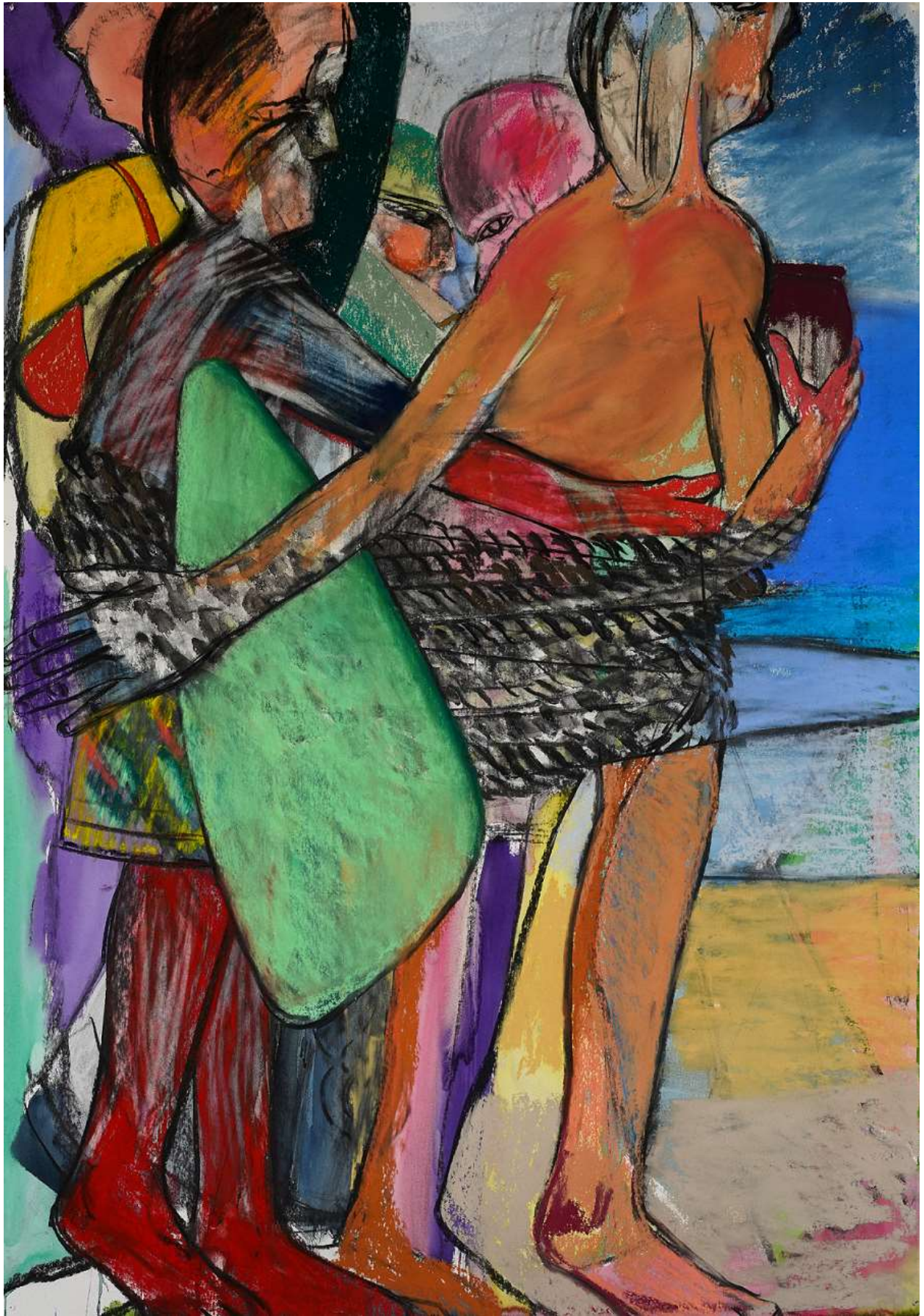
Images en HD sur demande



Diamonds ring and a bar stool, 2018
Pastel & aquarelle sur papier, 154 x 104 cm, © ILC



Rocket man 1, 2018
Pastel & aquarelle sur papier, 154 x 104 cm, © ILC



Brothers 2019
Pastel & aquarelle sur papier, 154 x 104 cm, © ILC



Red Flag, 2019
Pastel & aquarelle sur papier, 154 x 104 cm, © ILC



Daniel Clarke est né à New-York en 1971. Il s'installe en France en 1993 après avoir terminé ses études à Yale.

Expositions individuelles (sélection depuis 2009)

2019

Loaded, new work, Galerie Françoise Besson, Lyon, FR

2018

Glossary of terms: multiples, Galerie Françoise Besson, Lyon, FR

2017

Yohann Gallery, Paris FR

Planthouse, NYC, NY USA

2016

Black and white and things, Galerie Françoise Besson, Lyon FR

2015

Artist Invited, Los Angeles, CA USA

2013

Bootleg Vol 1, Galerie Françoise Besson (catalogue)

Galerie Pierrick Touchefeu

2012

Matter, Gallery Françoise Besson (catalogue)

2011

Daniel Clarke, Château St Marcel de Félines, St Marcel de Félines, FR

Ladiray Gallery, London, UK (catalogue)

2010

Hohenthal und Bergen, Berlin DE

2009

Galerie Françoise Besson, Lyon FR (catalogue)

Expositions collectives (sélection depuis 2009)

2019

L'esprit d'une collection, les donations, Fondation Maeght, Saint Paul de Vence, FR

Horseback and love affairs, Duo Daniel Clarke & Florence Reymond, MAPRAA Lyon, FR

2016

EAB Fair, Planthouse, NY USA

ArtParis, Grand Palais, Paris, FR

2015

ArtParis, Grand Palais, Paris FR

Jack Geary Contemporary, Dallas Art Fair, Texas

Planthouse Gallery, Art Show Today, NYC

2014

Fondation Colas, Boulogne Billancourt, FR (catalogue)

Devenir Arbre, les 10 ans de la Galerie Françoise Besson

2013

Drawing Now, Galerie Françoise Besson, Paris, FR

2012

Drawing Now, Galerie Françoise Besson Paris, FR
Galerie Pierrick Touchefeu, avec Bernini, Passeux, & Reymond

2011

Salon du Dessin, Galeries Françoise Besson & Ladiray Gallery Paris, FR
Arte Fiera, Gallery Hohenthal und Bergen, Bologne, IT
Art on Paper, Galerie Françoise Besson, Brussels, BE
Galerie Placido, Paris, FR
Les rencontres au Jardin du Hauvel, Calvados, FR

2010

Scope Miami, Galerie Hohenthal und Bergen, Miami FLA
Art Karlsruhe, Galerie Hohenthal und Bergen, Karlsruhe DE
Scope Basel, Galerie Françoise Besson & Hohenthal, Basel, CH
Salon de Dessin contemporain, Paris France Galerie Françoise Besson

2009

RHA 179th annual exhibition, Dublin IE
Scope Basel, Galerie Françoise Besson, Basel, CH
L'alchimie du papier, Galerie Françoise Besson, Lyon, FR
Show-Off, Galerie Jérôme Ladiray, Paris FR
Docks art Fair, Galerie Françoise Besson Lyon, FR

Collections publiques & privées

Fondation Maeght, St Paul de Vence, FR
Artothèque d'Annecy
Bibliothèque Nationale de France
Artothèque de Lyon, Bibliothèque Municipale
National Gallery of Art, Washington DC USA
University of Connecticut, CT USA
Union College, NY USA
Skidmore College, NY USA
University of Wisconsin, Madison WI USA
Occidental College, LA USA
Yale University, CT USA

Publications

cahier de Crimée No 30 *Loaded*, 2019
Cahier de Crimée No 15, *Matter* 2013
Cahier de Crimée No 12, *Bootleg Vol 1* 2011
Beaux-Arts Magazine No 307 Janvier 2010
www.sub-yu.fr, février 2010
Recent work, catalogue 2009
Seamine 44.09, *Alchimie du Papier*
Red, Yellow & Blue, catalogue IUFM, 2008
Artpress magazine, No 307, 319, 323, & 350
"My Favorite Things" MAC de Lyon 2003

Prix

Prix travail de la céramique, Conseil Général Val de Marne 2008
Prix travail du papier, Pierre David-Weill, Institut de France 2006



Vue de l'exposition *L'œil & le cœur*, février 2019, galerie Française Besson. ©Pierre Vallet

Active depuis 2004 à Lyon et sur la scène française et internationale, la galerie Française Besson défend et promeut des artistes émergents et confirmés. Particulièrement attachée à défendre la peinture et le dessin sans toutefois s'exclure à d'autres pratiques plastiques contemporaines (sculpture, photographie, vidéo, installations), la galerie organise 6 à 7 expositions personnelles et collectives par an. Chaque année à l'occasion des expositions, la galerie édite un *Cahier de Crimée*.

En 2019, la galerie Française Besson a célébré ses quinze ans d'existence en marquant cet anniversaire avec une exposition événement, *L'œil & le cœur : vente exceptionnelle d'une sélection de la collection Française Besson* (février 2019) retraçant à la fois l'histoire de la galerie et de sa collection et annonçant un nouveau cycle.

La galerie est implantée dans le quartier historique de la Croix-Rousse à Lyon, et s'est installée en 2009 à son adresse actuelle, rue de Crimée.

Diplômée de droit et d'histoire de l'art, Françoise Besson est depuis de nombreuses années impliquée auprès des artistes et auprès du public, dans une volonté de favoriser l'accès à l'art contemporain pour tous. A l'initiative de nombreux projets culturels et pédagogiques, elle intervient également auprès des étudiants de l'EAC. Françoise Besson est également présidente de l'association Adele, réseau d'art contemporain de Lyon et région AURA.

Active aux côtés des entreprises et des particuliers désireux d'entamer ou poursuivre une collection d'art contemporain, la galeriste propose un accompagnement personnalisé depuis le choix de l'œuvre jusqu'au mode d'accrochage de celle-ci.



Galerie Françoise Besson
10 rue de Crimée
69001 Lyon

www.francoisebesson.com
galeriefbesson@gmail.com
+33 (0)9 51 70 75 06

Métro C arrêt Croix -Rousse
(À 1 min, bd de la Croix-Rousse)
Bus Ligne C3 ou C13 arrêt hôtel de Ville.
Vélov' stations place de la croix rousse & place des tapis

Ouvert Du mercredi au samedi
De 14h30 à 19h et tous les jours sur RDV.

Exposition

Du 5 septembre au 12 octobre 2019

Visite de presse

Le mercredi 4 septembre à 17h

Vernissage

Le jeudi 5 septembre 2019 à 18h30

A venir

>>> du 10 au 12 octobre 2019

Carte blanche à Blast Studio

>>> 16 octobre au 23 novembre :

Entre les mondes

Christine Crozat
(DP sur demande)

>>> 28 novembre au 18 janvier :

On marche sur la tête

Awena Cozannet

Vie de Porcelaine

Anna Zulma

